

# ATTÉNUATION DES RISQUES LIÉS A LA TRANSMISSION DES MALADIES AUX GRANDS SINGES

pour les projets de développement industriel projects

GORILLE



CHIMPANZÉ



BONOBO



ORANGUTAN



## Les maladies sont l'une des plus grandes menaces pour les grands singes.

Étant nos plus proches cousins vivants, ils sont très sensibles aux maladies humaines et en particulier aux infections respiratoires



Les grands singes et les humains sont extrêmement sensibles à la transmission de maladies entre eux



La déforestation et la fragmentation de l'habitat augmentent la fréquence des contacts et le risque d'émergence de maladies



La présence humaine dans l'habitat des grands singes augmente les risques de transmission de maladies entre les humains et les grands singes

## Les modifications de l'habitat augmentent les risques pour la santé du public et des grands singes

### Recommandations principales



Éviter de placer les infrastructures dans l'habitat des grands singes



Limiter la déforestation



Éviter et atténuer la pollution



Mettre en œuvre, contrôler et s'assurer de l'application d'un plan d'atténuation

### PERSONNEL



Il est interdit de cracher, de déféquer ou de laisser des mégots de cigarettes dans l'habitat des grands singes



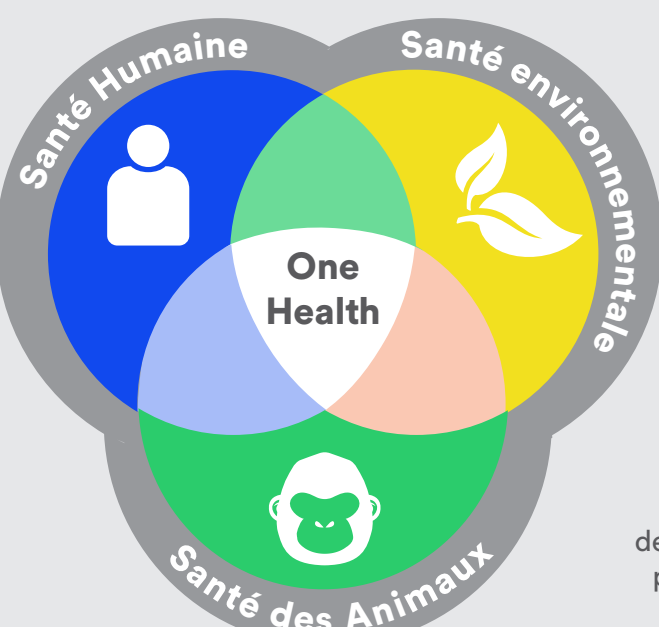
Inciter l'autodéclaration d'un mauvais état de santé



Dépistage et suivi sanitaire



Programme de vaccination



Installations pour se laver les mains et unités de désinfection des chaussures



Dispositifs d'élimination des déchets et des toilettes portables permanentes / étanches



Logement propre et cantine réservée au personnel



Centre de santé et dispensaire

### SERVICES OU INSTALLATIONS

### Politiques et protocoles



Élimination des déchets humains et alimentaires et protocole d'hygiène



Interdiction pour le personnel de chasser, d'acheter et de consommer de la viande sauvage



Interdiction pour le personnel de chasser, d'acheter et de consommer de la viande sauvage

## Les choses à faire et à ne pas faire lors d'interactions avec les grands singes

### Vivant

Si vous voyez un grand singe vivant (ou tout autre animal sauvage), les travailleurs doivent suivre les instructions suivantes



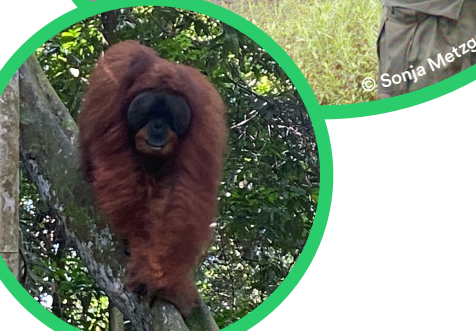
Il faut:

- Garder une distance de sécurité d'au moins 20 mètres
- Restez calme
- Si les grands singes s'approchent, s'éloigner lentement en les ignorant, ou s'accroupir et regarder le sol



Ne surtout pas:

- Approcher les grands singes
- Les fixer dans les yeux pendant un certain temps
- Les chasser
- Crier ou s'enfuir
- Leur jeter des objets
- Les nourrir ou manger devant eux



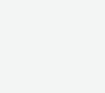
### Mort

Si un grand singe (ou tout autre animal sauvage) est retrouvé mort, même s'il est à un stade avancé de décomposition, les travailleurs doivent suivre les instructions suivantes:



Il faut:

- Respecter une distance minimale de 2 mètres
- Alerter immédiatement les autorités compétentes



Ne surtout pas:

- Toucher ou manipuler la carcasse



## Tous les grands singes sont menacés d'extinction et protégés par la loi

La Task Force ARRC de l'IUCN SSC PSG ARRC conseille sur les projets de développement industriels sur la mise en œuvre de la hiérarchie d'atténuation et recommande aux entreprises des mesures permettant aux entreprises de contribuer à la conservation des grands singes

